



各 位

平成 22 年 1 月 12 日

上場会社名 株式会社 リソー教育
 代表取締役社長 宮下 秀一
 (コード番号: 4714 東証第一部)
 問合せ先責任者 情報開示担当リーダー 澤井 豊
 情報開示担当リーダー 田中 文明
 (TEL 03-5996-3701)

平成 22 年 2 月期(第 25 期) 第 3 四半期経営成績について

平成 22 年 2 月期 (第 25 期) 第 3 四半期の経営成績につきまして、お知らせいたします。

当期第 3 四半期は、進学個別指導専門の「トーマス」をはじめ、子会社・各事業部門が順調に推移し、経営成績は下記の通りとなりました。

法改正に伴う四半期報告・内部統制報告制度の導入に合わせて、第 1・第 2 四半期と同様、第 3 四半期決算におきましても、前期までは中間決算・通期決算で行っていた授業実施をベースとした売上計上を行っているため、本日別途開示しております通り、当第 3 四半期の連結業績につきましては、売上が 11,593 百万円、営業利益が 737 百万円、経常利益が 708 百万円、四半期純利益が 380 百万円となっております。

なお、第 3 四半期までに受講契約書をいただいた中で、授業未実施のものについては、今回の第 3 四半期決算では売上から外し、第 4 四半期での売上計上としておりますので、昨年 10 月に上方修正しました通期業績予想に対して、順調に推移しております。

記

1. 連結 (リソー教育グループ)

前年同期との比較 <ご参考>

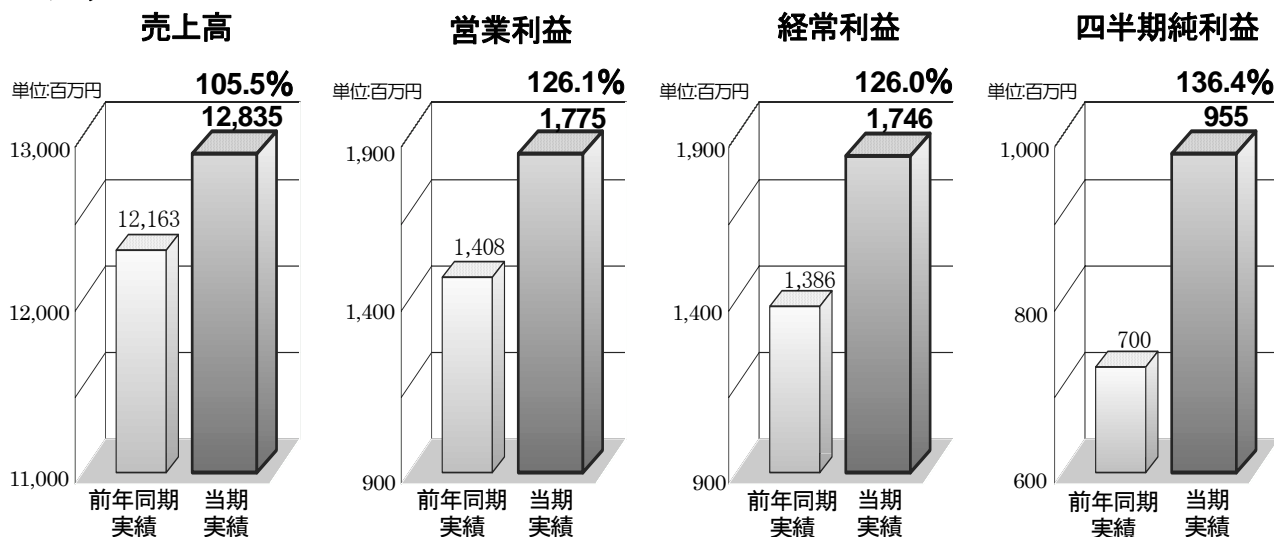
※前年同期との業績比較をより分かりやすくするため、下記の表は前年同期と同じ方式で比較しております。

《表》

(単位: 百万円)

	売上高	営業利益	経常利益	四半期純利益
前年同期 (平成 21 年 2 月期第 3 四半期)	12,163	1,408	1,386	700
当 期 (平成 22 年 2 月期第 3 四半期)	12,835	1,775	1,746	955
前年同期比較	105.5%	126.1%	126.0%	136.4%

《グラフ》



2. 個別（リソー教育）

前年同期との比較 <ご参考>

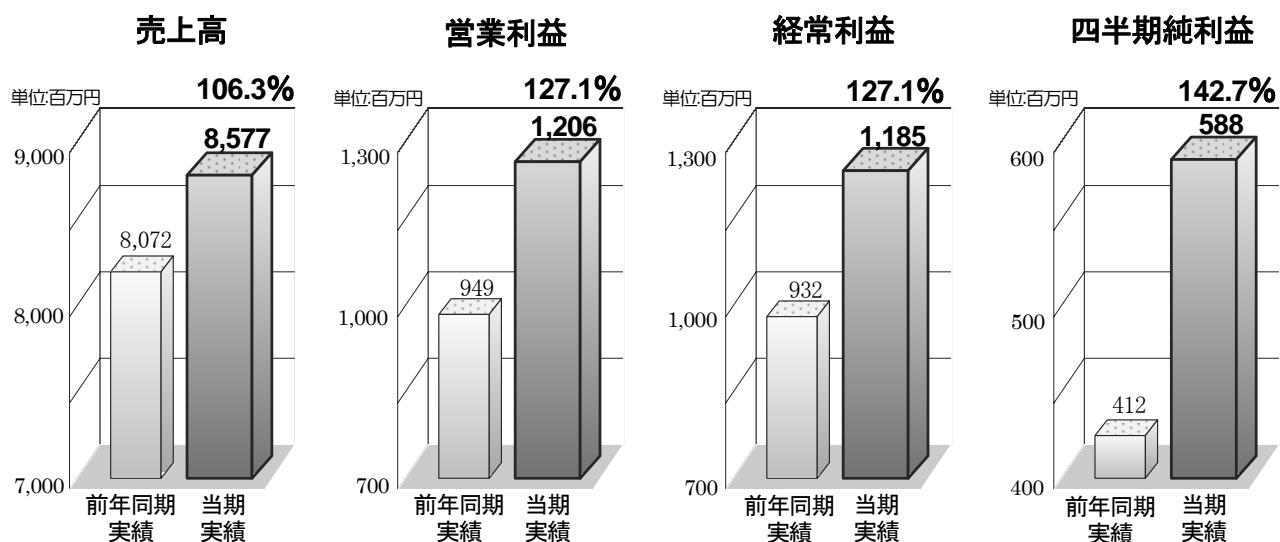
※前年同期との業績比較をより分かりやすくするため、下記の表は前年同期と同じ方式で比較しております
（前年同期の経常利益・四半期純利益は、連結子会社からの受取配当金を除いて計上）。

《表》

（単位：百万円）

	売上高	営業利益	経常利益	四半期純利益
前年同期 （平成21年2月期第3四半期）	8,072	949	932	412
当 期 （平成22年2月期第3四半期）	8,577	1,206	1,185	588
前年同期比較	106.3%	127.1%	127.1%	142.7%

《グラフ》



以上